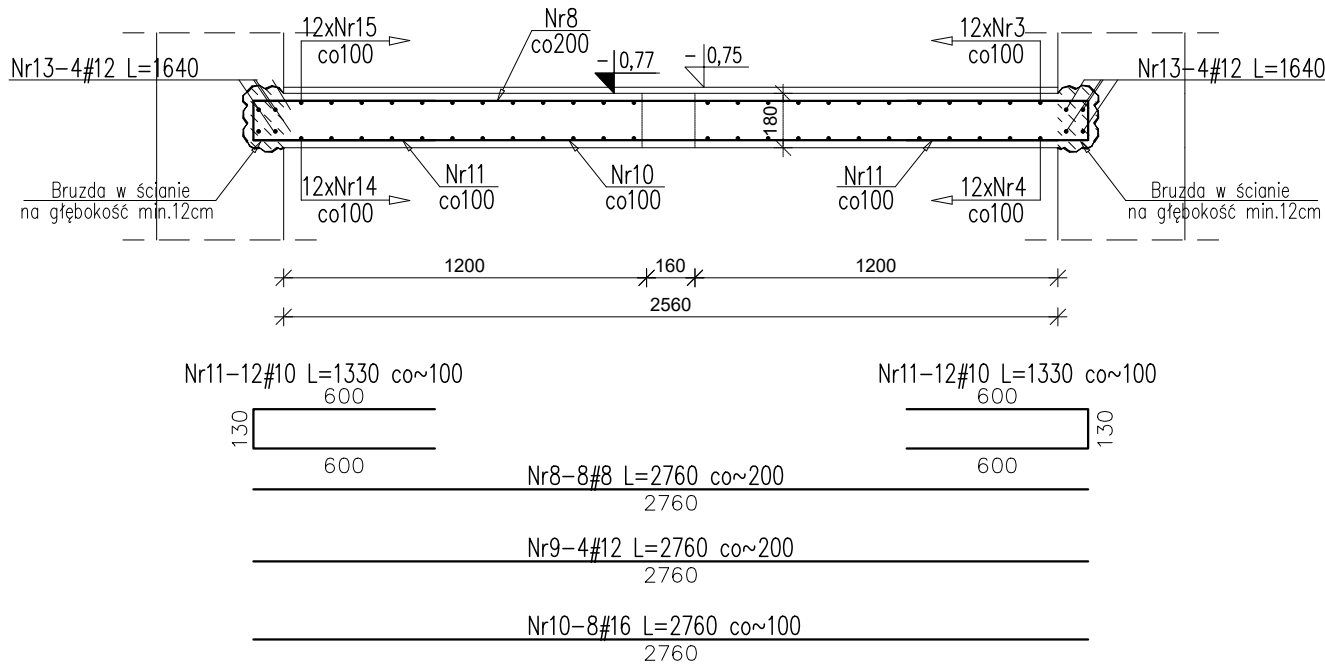
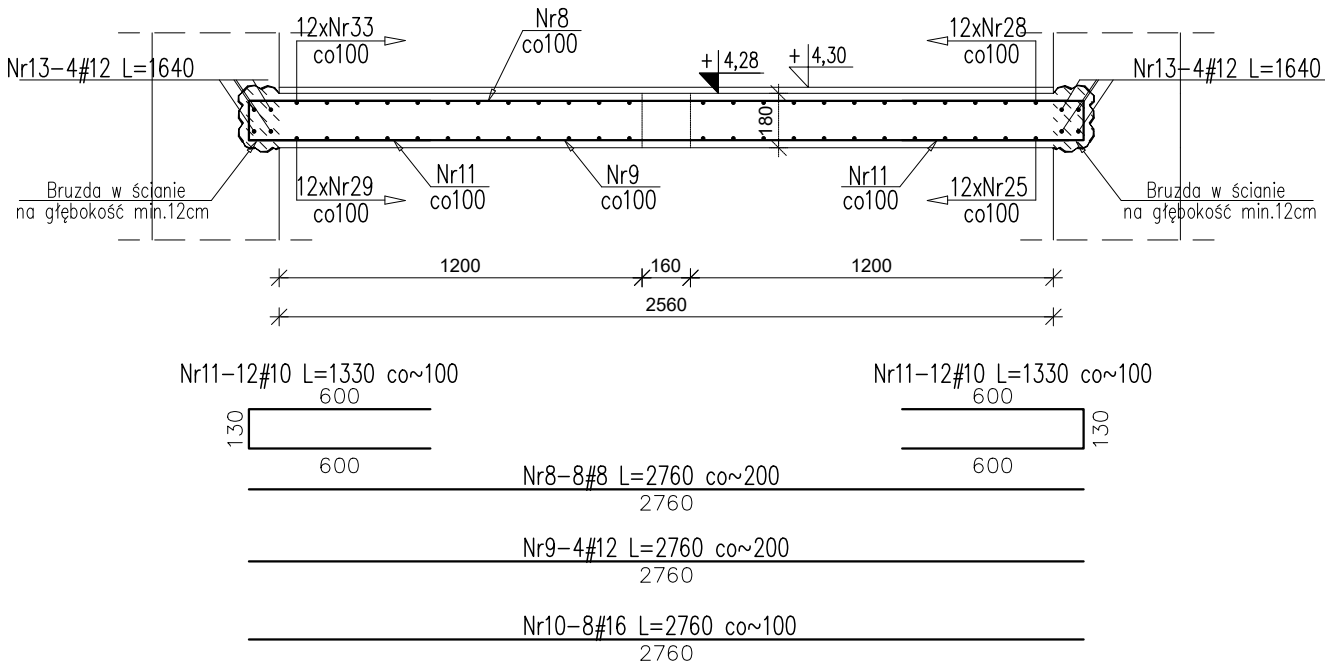


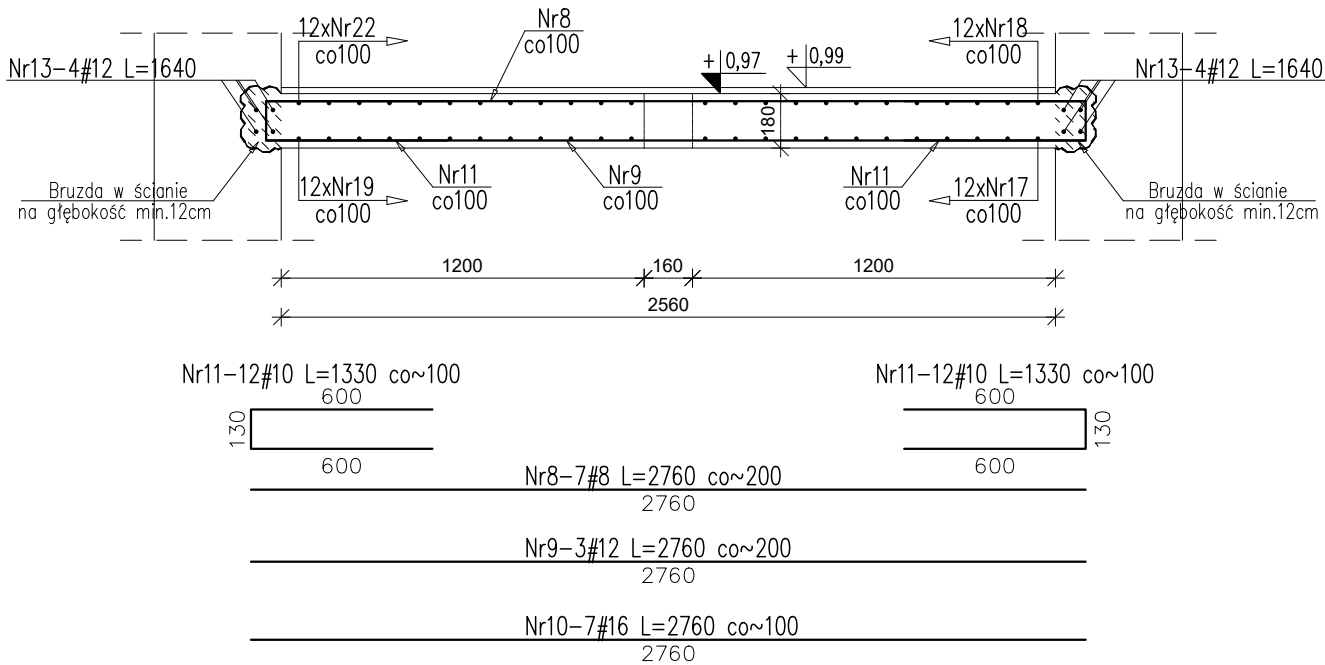
Przekrój 1-1



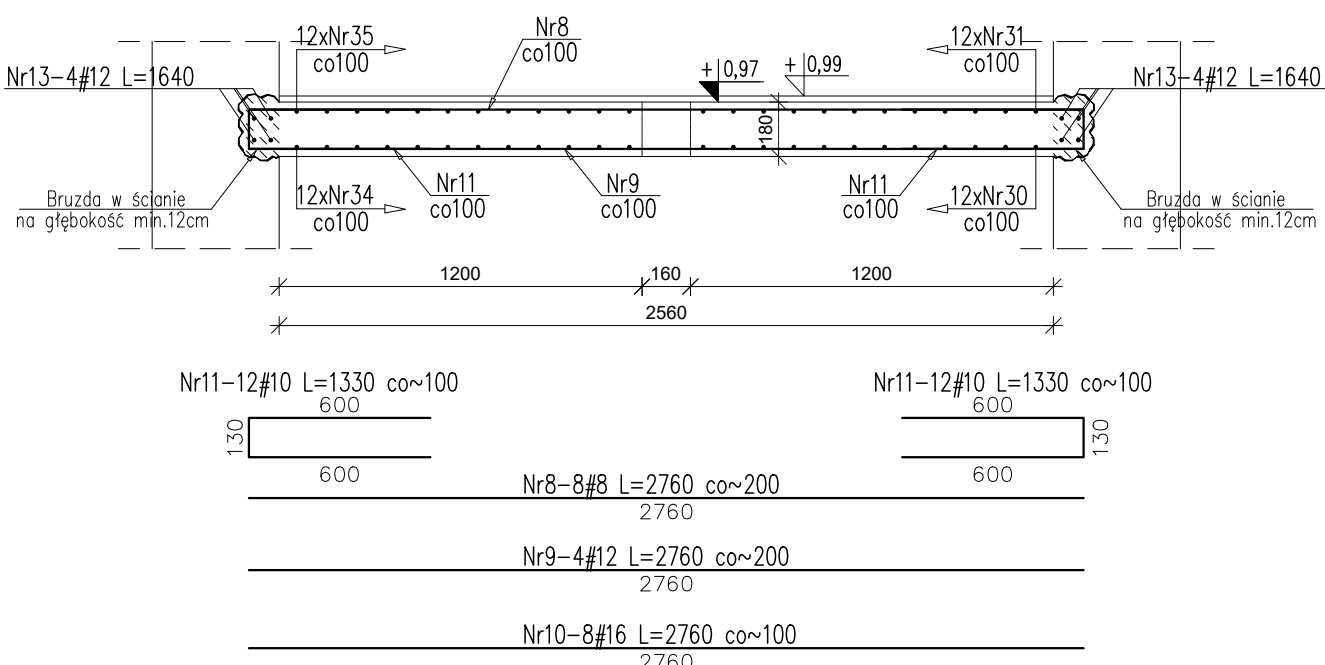
Przekrój 4-4



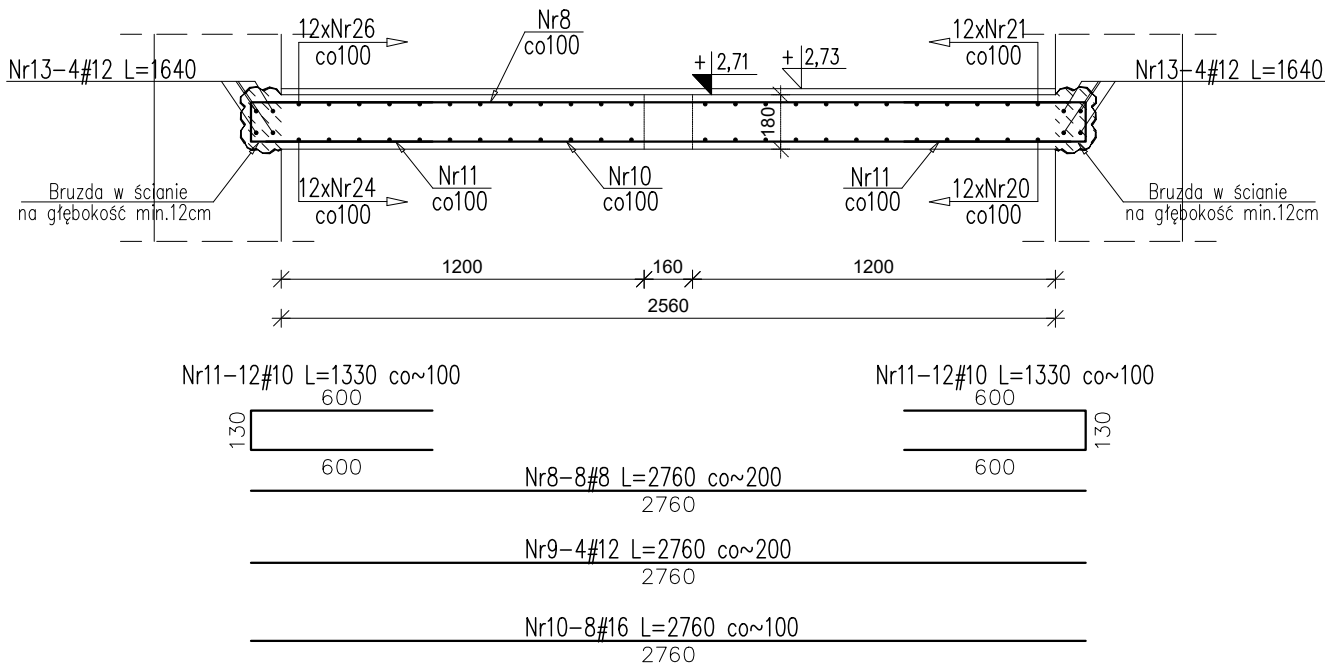
Przekrój 2-2



Przekrój 5-5



Przekrój 3-3



Zestawienie stali zbrojeniowej

Nr	Ilość [szt]	Śred [mm]	Długość [mm]	#8	#10	#12	#16	UWAGI
1	11	#10	2810		30.91			
2	11	#10	4050		44.55			
3	12	#10	2720		32.64			
4	12	#10	1890		22.68			
5	30	#8	850	25.5				
6	120	#10	1310		157.2			
7	147	#8	1150	169.05				
8	39	#8	2760	107.64				
9	19	#12	2760			52.44		
10	39	#16	2760				107.64	
11	120	#10	1330		159.6			
12	40	#12	2410			96.4		
13	40	#12	1640			65.6		
14	12	#10	5540		66.48			
15	12	#10	2320		27.84			
16	12	#10	1350		16.2			
17	12	#10	1750		21			
18	12	#10	2580		30.96			
19	12	#10	5380		64.56			
20	12	#10	1900		22.8			
21	12	#10	2730		32.76			
22	12	#10	2050		24.6			
23	12	#10	1500		18			
24	12	#10	5530		66.36			
25	12	#10	1890		22.68			
26	12	#10	2200		26.4			
27	12	#10	1500		18			
28	12	#10	2720		32.64			
29	12	#10	5470		65.64			
31	12	#10	2630		31.56			
32	12	#10	1500		18			
33	12	#10	2190		26.28			
34	12	#10	4620		55.44			
35	12	#10	2200		26.4			
36	12	#10	1300		15.6			
37	12	#12	1200			14.4		
RAZEM wg średnic [m]				302.2	1177.8	228.8	107.6	
MASA 1mb [kg/m]				0.395	0.617	0.888	1.58	
RAZEM wg średnic [kg]				119.4	726.7	203.2	170.1	
RAZEM wg gat. stali [kg]						1219.3		

*Ilości i długości prętów sprawdzić na budowie przed zamówieniem stali zbrojeniowej

Beton: C25/30 (B30)
Stal zbrojeniowa: A-IIIN (B500SP)

- UWAGI:
- Wymiary podano w mm, poziomy w m.
 - Rozpatrywać łącznie z projektem architektonicznym i projektami branżowymi.
 - Osłona zbrojenia – 2.5cm
 - Zakład prętów – 50ø.
 - Geometrię prętów przedstawiono po obrysie zewnętrznym
 - Odgienia prętów podłużnych można wykonać na budowie w celu uniknięcia kolizji z krzyżującym się zbrojeniem.
 - Rzędne i wymiary sprawdzić na budowie i porównać ze stanem faktycznym. W razie niewielkich rozbieżności geometrię dopasować do aktualnego stanu.

ART-FAKTORY Sp. z o.o. Sp. k.
39-200 Dębica, ul. Powstania Styczniowego 4
tel-fax +48 14 6813 565
REGON 691539933
NIP 872-20-81-549
KRS 0000803571

ART
faktory

BUDOWA NOWEGO BUDYNKU USŁUGOWEGO ORAZ PRZEBUDOWA, ROZBUDOWA I CZĘŚCIOWA ZMIANA SPOSOBU UŻYTKOWANIA ISTNIEJĄCEGO BUDYNKU BIUROWO-USŁUGOWEGO NA BUDYNEK USŁUGOWY NA POTRZEBY KRAŚNICKIEJ AKADEMII ROZWOJU, WRAZ Z NIEZBEDNĄ INFRASTRUKTURĄ TECHNICZNĄ
Lokalizacja 23-200 Kraśnik, ul. Sikorskiego 22 , dz. 100/26, 100/27, 100/28 obręb Północ
Inwestor Miasto Kraśnik
Adres Inwestora 23-200 Kraśnik, ul. Lubelska 84

Branża **KONSTRUKCJA**
PROJEKT TECHNICZNY / WYKONAWCZY

**SCHODY WEWNĘTRZNE - SCH-2
CZĘŚĆ 2**

Gen. Projektant mgr inż. arch. Paweł Spędzia	Podpis
UAN-I-7342/424/94	ARCHITEKTONICZNE, BEZ OGR.
Projektował mgr inż. Marcin Nosek	Podpis
SWK/0111/POOK/06	KONSTRUKCYJNE, BEZ OGR.
Opracowała inż. Karolina Miszczczyk	Podpis
Sprawił mgr inż. Dariusz Antoniak	Podpis
SWK/POOK/0001/12	KONSTRUKCYJNE, BEZ OGR.
Data Wzrzesień 2025	PT/KI-3.4
Skala 1 : 25	Nr proj. 02/2025

Prawa autorskie zastrzeżone, ART-FAKTORY®, Sp. z o.o. Sp. k.